



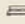

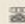

DEPARTAMENTO  
Interior **75.2m<sup>2</sup>**  
Terrazas **9.8m<sup>2</sup>**  
TOTAL **85m<sup>2</sup>**

Las amenidades, información y materiales descritos en el presente documento tienen el propósito de proporcionar información general sobre los planes propuestos por el desarrollador y están sujetos a cambios en cualquier momento sin previo aviso. Las representaciones y representaciones gráficas no están a escala y son una concepción artística del posible desarrollo futuro de la propiedad representada. El diseño de las viviendas, los materiales, las características, las comodidades y/o los precios pueden cambiar sin previo aviso. Todas las medidas en pies cuadrados y/o metros cuadrados, son aproximadas.

## NÜRA

85 m<sup>2</sup>

**Características:**

-  2 Recámaras
-  2 Baños
-  Closet de Lavado
-  2 Terrazas

# \$258,765 USD

## Nahara Cabo Living

Cabo Corridor


PROPERTY TYPE <b>Condos</b>	AREA <b>915 m<sup>2</sup></b>
BEDROOMS <b>2</b>	BATHROOMS <b>2</b>
MLS NUMBER <b>26-2826</b>	

# Description

Discover this exclusive 2-bedroom residence at Nahara Cabo Living. Offering 85 m<sup>2</sup> total, including 75.2 m<sup>2</sup> of interior living space and 9.8 m<sup>2</sup> of terraces, this thoughtfully designed unit features a functional layout, abundant natural light, two private terraces, a laundry closet, elevator access, and high-end finishes throughout.

Residents enjoy resort-style amenities including a clubhouse with gym, hotel-style guest suites, swimming pools, paddle and pickleball courts, fire pit areas, panoramic viewpoints, and an integrated commercial area through Adara Shops. Conveniently located in El Tezal with easy access to Cabo San Lucas, San José del Cabo, beaches, restaurants, and shopping centers.

# Property Gallery



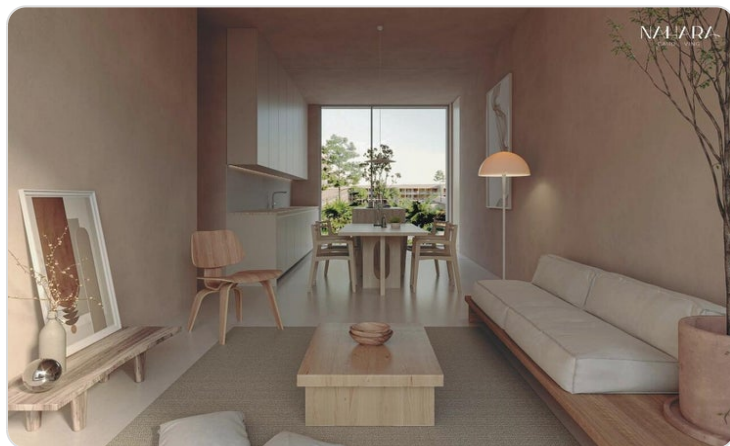
**NÜRA**  
85 m<sup>2</sup>

Características:

- 2 Recámaras
- 2 Baños
- Closet de Lavado
- 2 Terrazas

DEPARTAMENTO  
Interior 75.2m<sup>2</sup>  
Terrazas 9.8m<sup>2</sup>  
TOTAL 85m<sup>2</sup>

Las amenidades, información y materiales descritos en el presente documento basan el propósito de proporcionar información general sobre los planes propuestos por el desarrollador y están sujetos a cambios en cualquier momento sin previo aviso. Las representaciones y representaciones gráficas en esta revista y en una computadora electrónica de los planos representan la propiedad representada. El diseño de los interiores, los materiales, las características, las comodidades y los precios pueden cambiar sin previo aviso. Todas las medidas en pies cuadrado y/o metros cuadrados son aproximadas.



## MASTER PLAN

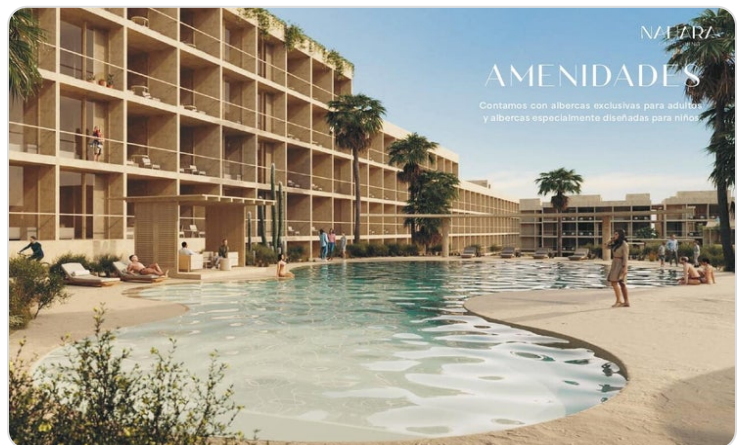
Un Master Plan cuidadosamente diseñado privilegiando la calidad y estilo de vida de nuestros propietarios.

**AMENIDADES:**

1. ZONA COMERCIAL
2. MIRADOR
3. ALBERCA ADULTOS
4. BAR
5. ALBERCA NIÑOS
6. ALBERCA PRIVADA
7. PICKLEBALL
8. LOUNGE
9. FIRE PIT
10. PET PARK

**EDIFICIOS:**

- A. TORRE DE DEPARTAMENTOS
- B. TORRE DE LOFTS Y COMERCIAL
- C. TORRE DE DEPARTAMENTOS
- D. TORRE DE DEPARTAMENTOS
- E. TORRE DE DEPARTAMENTOS
- F. CASA CLUB

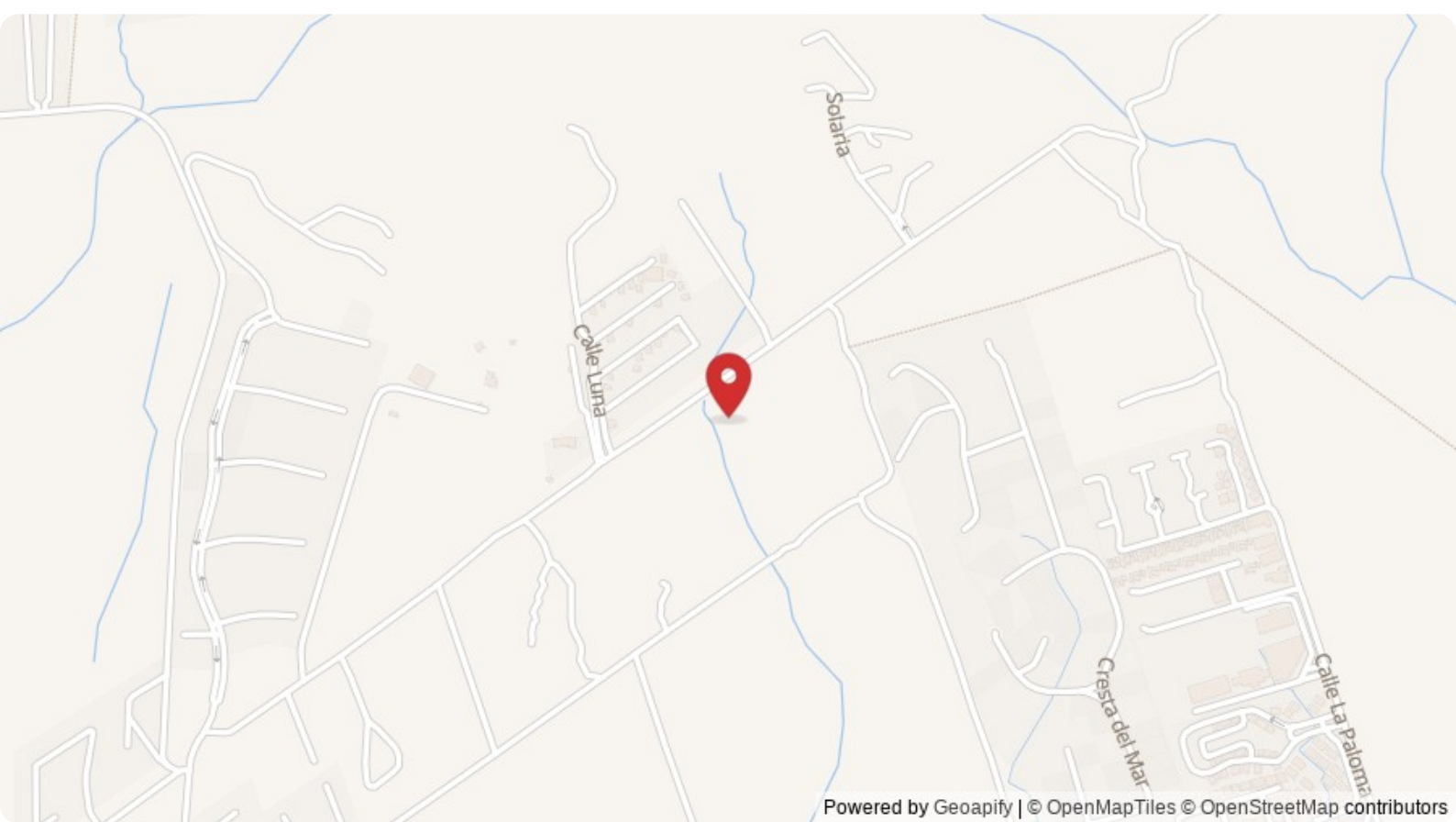
# Property Location

## Cabo Corridor

Nahara Cabo Living

**Latitude**  
22.914998

**Longitude**  
-109.869737



**Scan QR to view property online**



<https://beincabo.com/property-detail/?mls=26-2826>