

**\$2,600,000 USD**

## **Lomas del Pacifico**

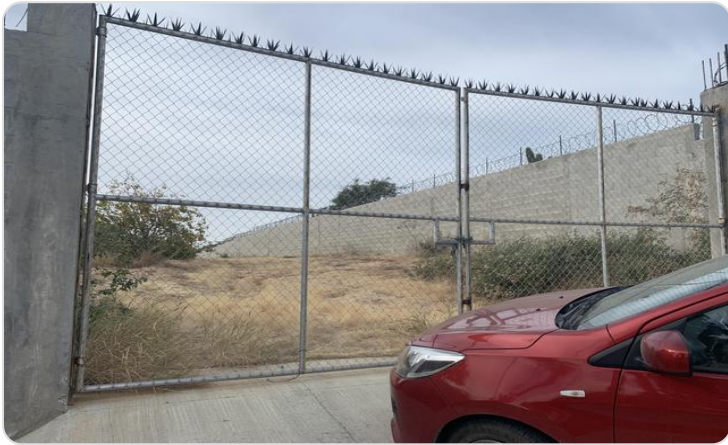
Cabo San Lucas

PROPERTY TYPE <b>Land</b>	AREA <b>10,000 m<sup>2</sup></b>
BEDROOMS <b>0</b>	BATHROOMS <b>0</b>
MLS NUMBER <b>26-1802</b>	

# Description

Terreno de 10,000 m<sup>2</sup> ubicado en una zona de alto crecimiento, ideal para desarrollo habitacional de interés medio con capacidad estimada para 40 a 50 viviendas. Cuenta con acceso por calle pavimentada e iluminada, con entrada principal por calle Jacarandas, vialidad de doble carril que conecta con el desarrollo Quivira Pueblo Bonito. En su entorno inmediato se encuentran escuelas, comercios, clínicas y gasolinera, además de cercanía a supermercados y plazas comerciales. El predio está completamente bardeado con muro de block, con accesos construidos a pie de calle y todos los servicios disponibles (agua, drenaje, luz, teléfono e internet). Posible vista al océano desde niveles superiores.

# Property Gallery



# Property Location

## Cabo San Lucas

Lomas del Pacifico

**Latitude**  
22.905438

**Longitude**  
-109.955082



Powered by Geoapify | © OpenMapTiles © OpenStreetMap contributors

**Scan QR to view property online**



<https://beincabo.com/property-detail/?mls=26-1802>